

Michigan Brasil



Mikro
Tik™

Wireless Router Multimode



Guia de instalação Rápida

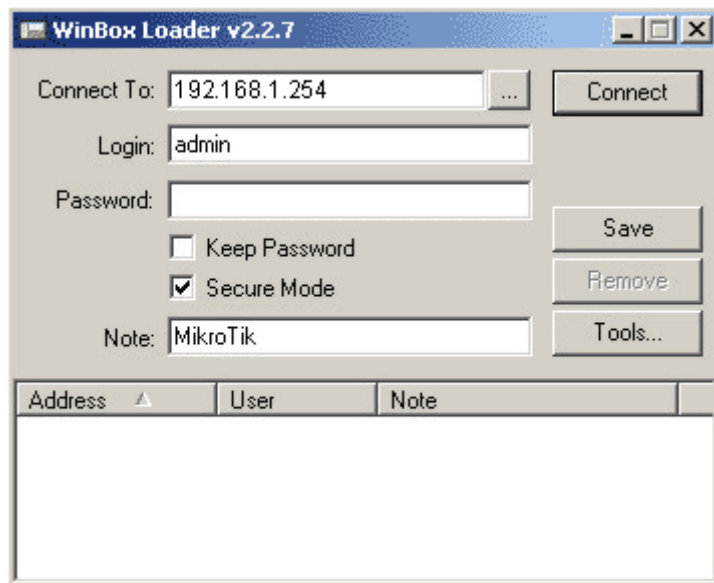
Entrar no equipamento através do endereço:

<http://192.168.1.254>

Efetuar o download do programa WinBox e iniciar o winbox.exe

A URL é **http://router_address/winbox/winbox.exe** Use seu web browser no Windows 95/98/ME/NT4.0/2000/XP

O **winbox.exe** abrirá uma janela com o login, login=admin e a senha, em branco.



O botão acima é para descobrir os equipamentos caso não saiba o ip

WinBox Loader v2.2.7

Connect To: 10.1.0.182 ... Connect

Login:

Password:

Note:

Address ▲

MAC Address	IP Address	Identity	Version
00:0C:42:02:01:20	0.0.0.0	3rd_FL_SW	2.9rc7
00:0C:42:02:01:E0	0.0.0.0	2nd_FL_SW	2.9rc7
00:0C:42:02:01:E3	0.0.0.0	2nd_FL_SW	2.9rc7
00:0C:42:02:01:FB	0.0.0.0	3rd_FL_SW	2.9rc7
00:0C:42:02:15:52	0.0.0.0	Switch4port4floor	2.9rc7
00:0C:42:02:27:75	0.0.0.0	Switch4port4floor	2.9rc7
00:0C:42:03:1E:D4	10.5.8.123	MikroTik	2.9.2
00:0C:42:03:27:DB	10.5.8.236	USER_MAN	2.9.1
00:0C:42:03:46:74	10.5.8.100	MA_GW	2.9
00:0C:42:03:51:95	10.5.8.237	USER_MTEST	2.9.2
00:0C:42:04:00:73	10.5.8.144	MikroTik	2.9.2
00:30:4F:23:7A:2C	10.5.8.1	web-proxy	2.9.5

Connect

•

Após as devidas configurações de ip, usuário e senha, clicar no botão connect, para efetuar a conexão e entrar no rádio para as telas de configurações

Save

•

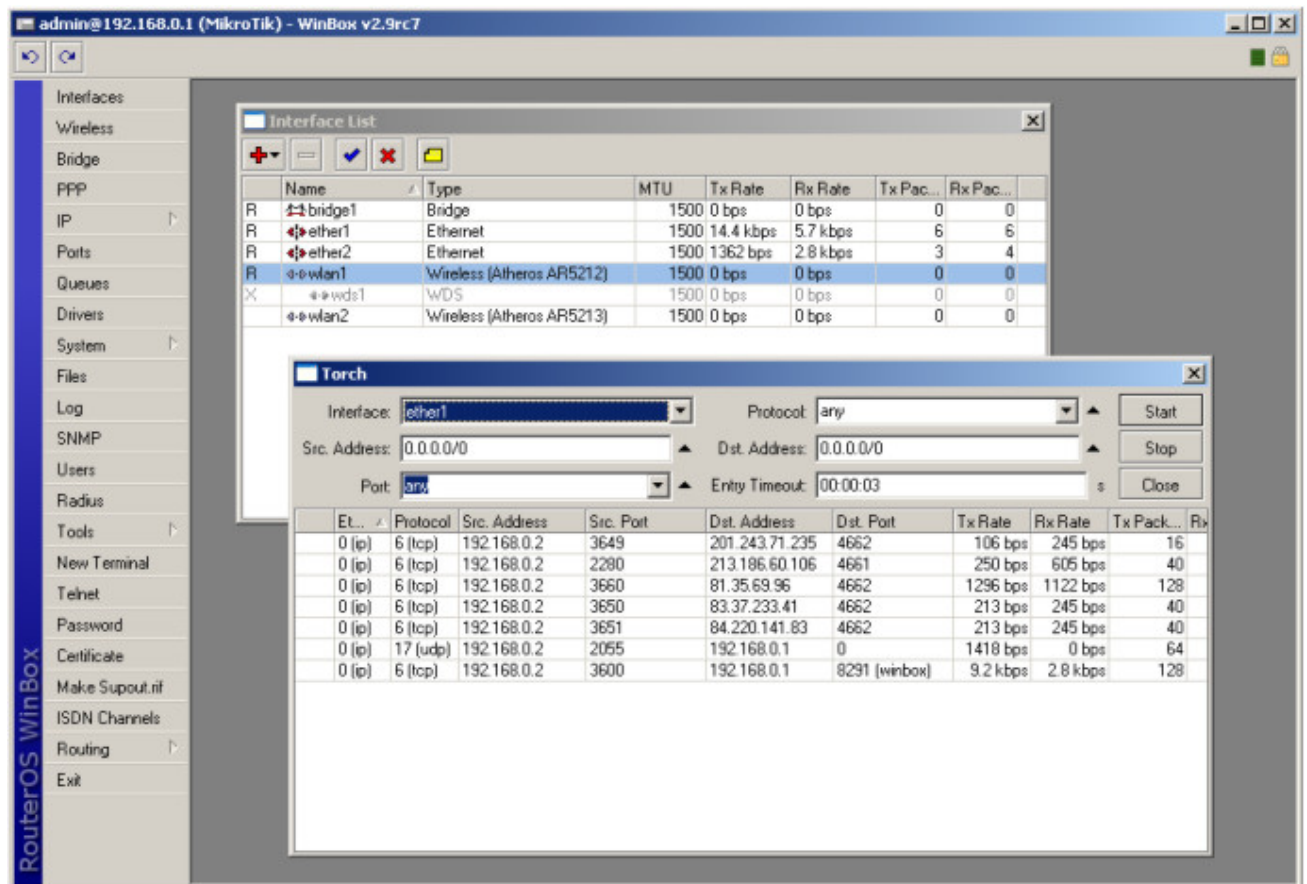
Para salvar os radios na lista.

Remove

•

Remover os itens salvos da lista

O console do winbox quando logado no rádio:



Deverá ser utilizado a barra de menu lateral para entrar em cada opção do radio, dentro desta haverá sub menus para as configurações/

Segue a descrição breve de cada botao do Winbox console:

- Para abrir a janela requerida, apenas dar um simples clique

- 

Adicionar novas entradas

- 

Remover entradas existentes

- 

Habilitar o item

- 

Desabilitar o item

- 

Acrescentar ou adicionar comentarios

- 

Atualizar janela

- 

Desfazer a ação

- 

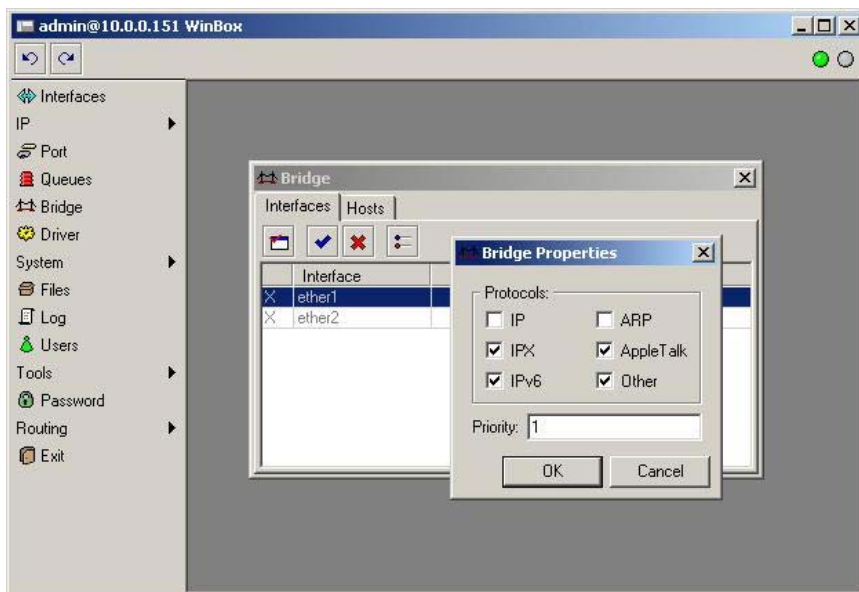
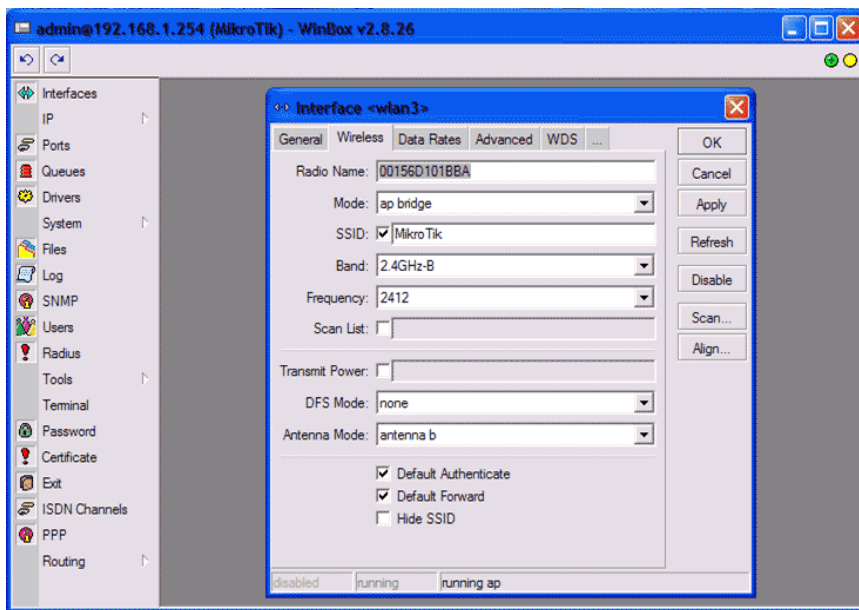
Refazer a acao

- 

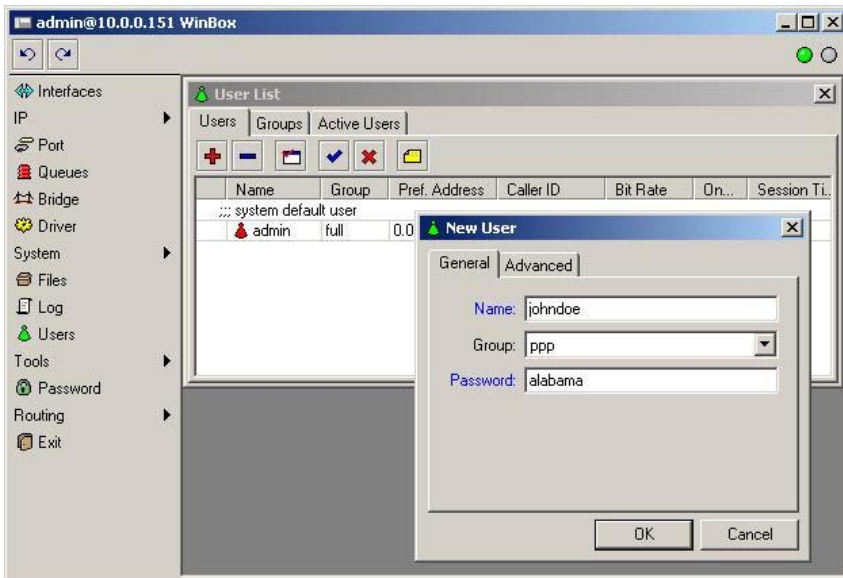
Sair do Winbox Console

O winbox console utiliza a porta 8291

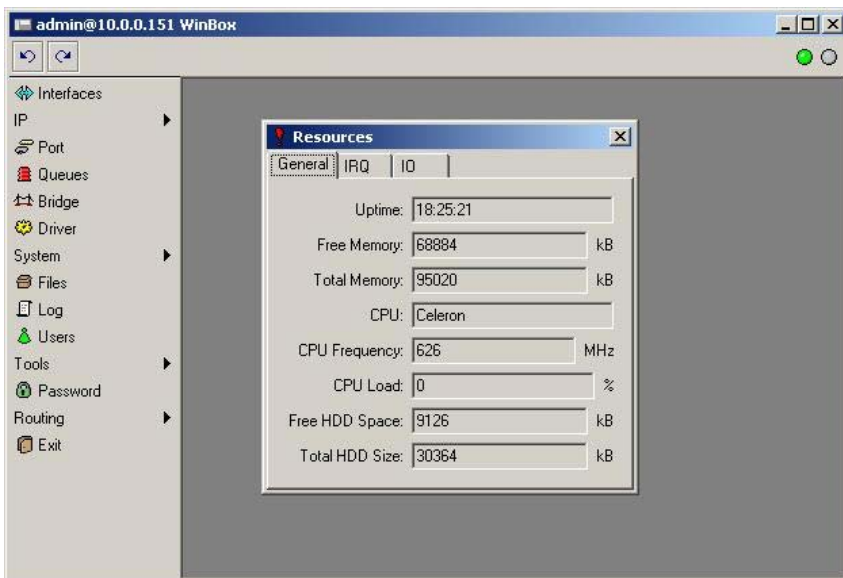
Alguns screenshots:



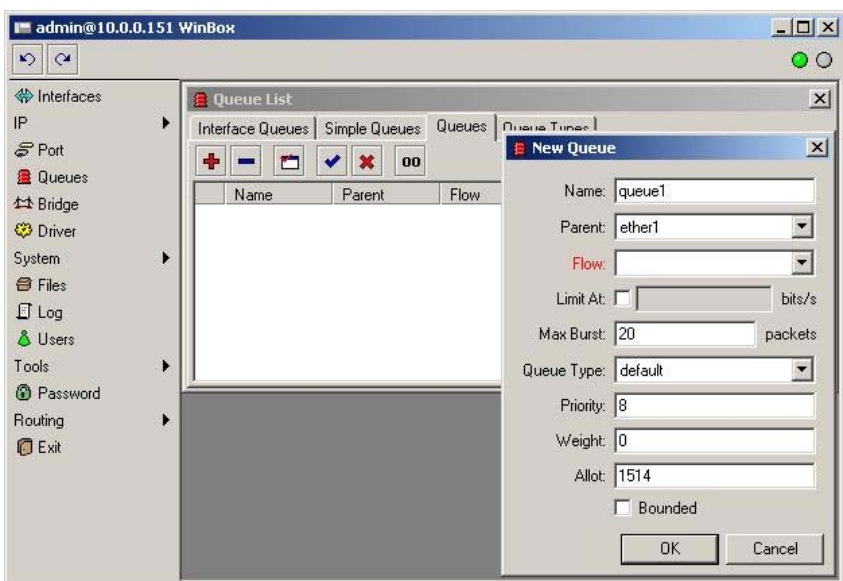
O wireless Router pode ser configurado como bridge. Bridge é usado para passar a camada MAC de pacotes sem roteamento.



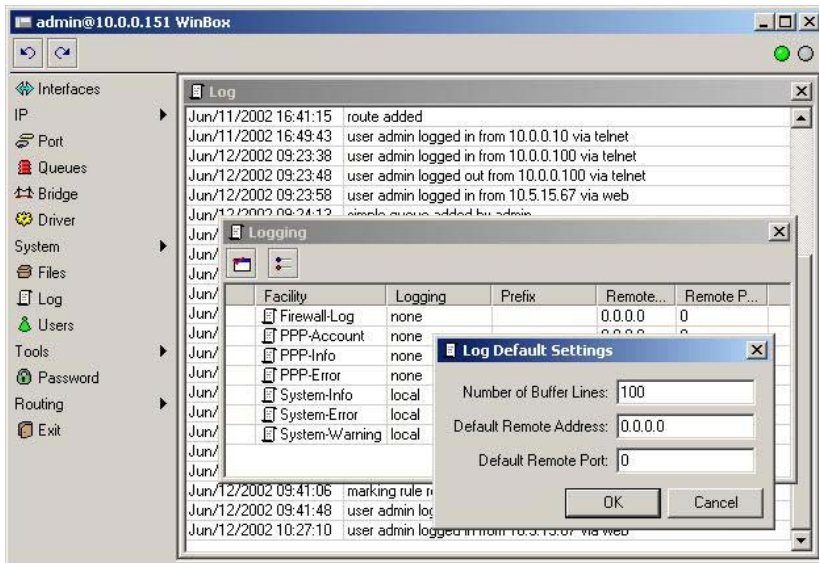
O sistema permite o fácil e rápido gerenciamento de usuários. Com apenas alguns cliques, você pode adicionar, remover, setar nomes, grupos, senhas, etc.



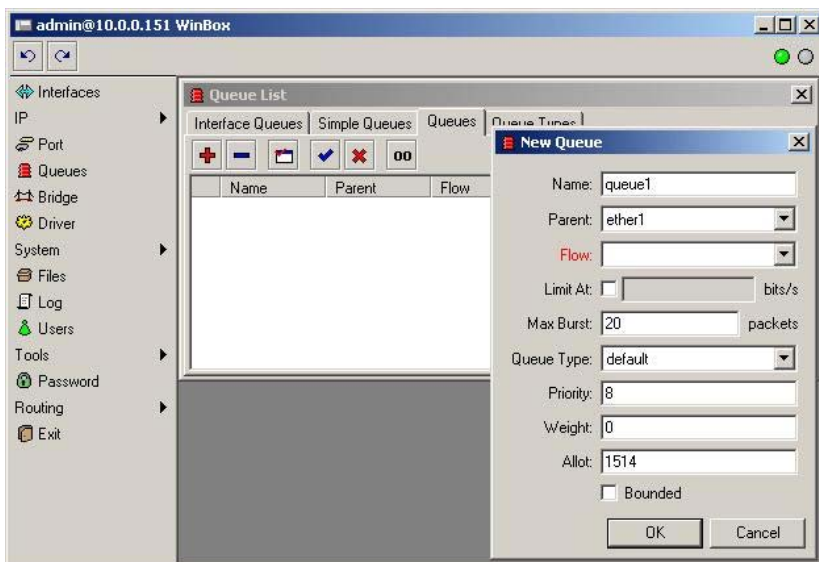
Usando o MikroTik™ Router você pode checar a qualquer instante os recursos e a utilização do seu hardware. Incluindo uptime, total de memória, utilização do HD/Flash, tipo do CPU, velocidade do CPU, IRQ's e IO addresses. Esse screenshot mostra a utilização de memória e CPU.



Queuing é o mecanismo que controla a alocação de banda, variação de tempo, confiança de pacotes, etc. MikroTik™ Router suporta os seguintes mecanismos de queuing: PFIFO, BFIFO, RED, Split e SFQ.



O Software disponibiliza eventos e estatísticas. Os arquivos logs podem ser salvos em um arquivo no próprio roteador ou em um servidor remoto que esteja rodando o syslog daemon.



Queueing é o mecanismo que controla a alocação de banda, variação de tempo, confiança de pacotes, etc. MikroTik™ Router suporta os seguintes mecanismos de queueing: PFIFO, BFIFO, RED, Split e SFQ.

Interface <wlan4>

General Wireless Data Rates Advanced WDS ...

Radio Name: 00156D1036A7

Mode: station

SSID: ☒ MikroTik

Band: 5GHz

Frequency: 4920

Scan List: ☐

Transmit Power: ☐

DFS Mode: none

Antenna Mode: antenna a

☒ Default Authenticate
☒ Default Forward
☐ Hide SSID

disabled running disabled

OK Cancel Apply Refresh Enable Scan... Align...

Radio Name: Nome apenas para identificação do Mikrotik AP Router na rede.

Interface <wlan4>

General Wireless Data Rates Advanced WDS ...

Radio Name: 00156D1036A7

Mode: station

SSID: ☒ MikroTik

Band: 5GHz

Frequency: 4920

Scan List: ☐

Transmit Power: ☐

DFS Mode: none

Antenna Mode: antenna a

☒ Default Authenticate
☒ Default Forward
☐ Hide SSID

disabled running disabled

OK Cancel Apply Refresh Enable Scan... Align...

Mode

AP Bridge - Permite que qualquer cliente se conecte pela Interface Wireless e Lan.

Station - O mesmo que Modo cliente, permite se conectar com qualquer bridge em modo AP.

Station WDS - Permite a comunicação entre dois AP.

Alignment Only - Modo utilizado para estabelecer a comunicação entre dois Mikrotik AP Router para realizar o alinhamento das antenas.

WDS slave - Modo para comunicação com o outro Mikrotik AP Router em modo Station WDS.

Interface <wlan4>

General Wireless Data Rates Advanced WDS ...

Radio Name: 00156D1036A7

Mode: ap bridge

SSID: ☒ MikroTik

Band: 5GHz

Frequency: 4920

Scan List: ☒ default-ism

Transmit Power: ☒ 400

DFS Mode: none

Antenna Mode: antenna a

☒ Default Authenticate
☒ Default Forward
☒ Hide SSID

OK Cancel Apply Refresh Enable Scan... Align...

disabled running disabled

SSID - define um nome para a rede Wireless.

Band - Banda de operação.

Frequency - Canal de operação do equipamento.

Scan List - Localiza redes sem fio disponiveis (Site Survey).

Transmit Power - Seta a potência do cartão em Miliwatts (mw)

DFS Mode - Detecta a presença de radar aeronautico. Para frequencias de 3Ghz

Antenna Mode - Pode-se escolher para somente RX ou somente TX, utilizando 2 cartões.

Pode-se obter um trafego full duplex colocando um cartao como RX e outro como TX.