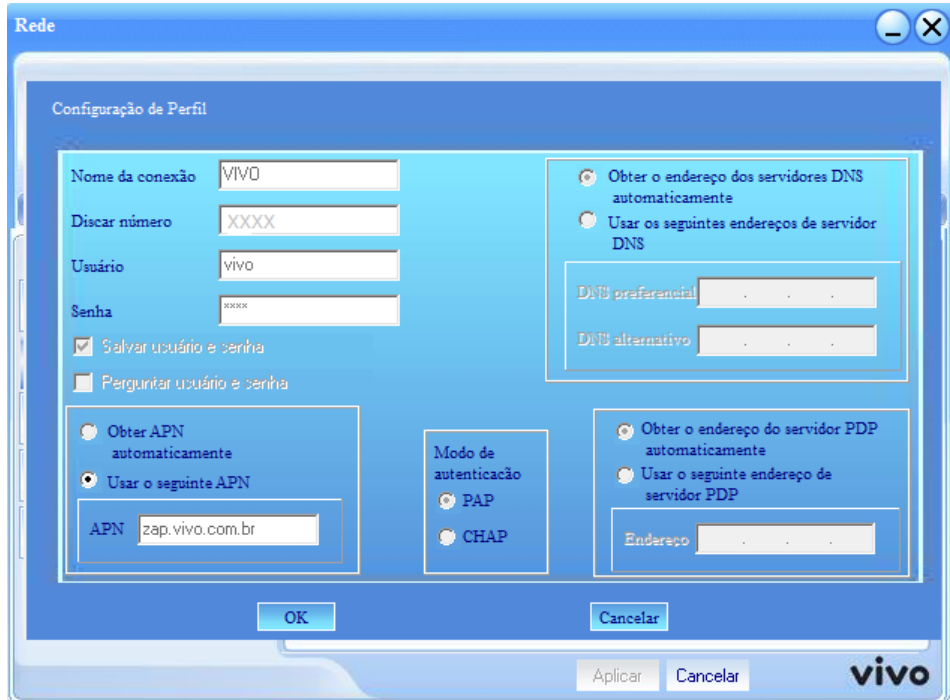


## Como compartilhar 3G Vivo no W7.

Estou utilizando:

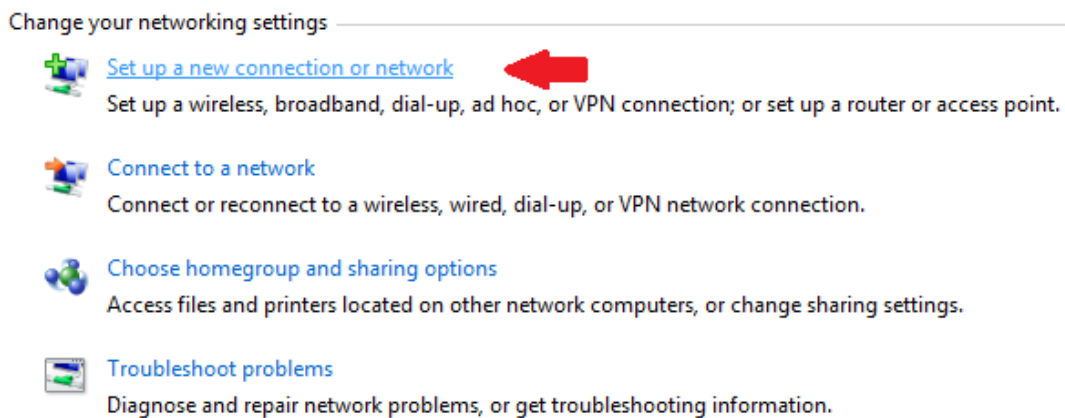
- Modem Vivo 3G ZTE MF645.
- Windows 7 Ultimate (usuário do grupo ADM).
- Windows XP Pro SP3 (usuário do grupo ADM).

Após instalar o modem 3G, execute o software (no caso deste modem "Vivo Internet e TV digital"), em configurações> Rede>Perfil clique sobre o usuário(Vivo) e em exibir , irá aparecer a seguinte tela.

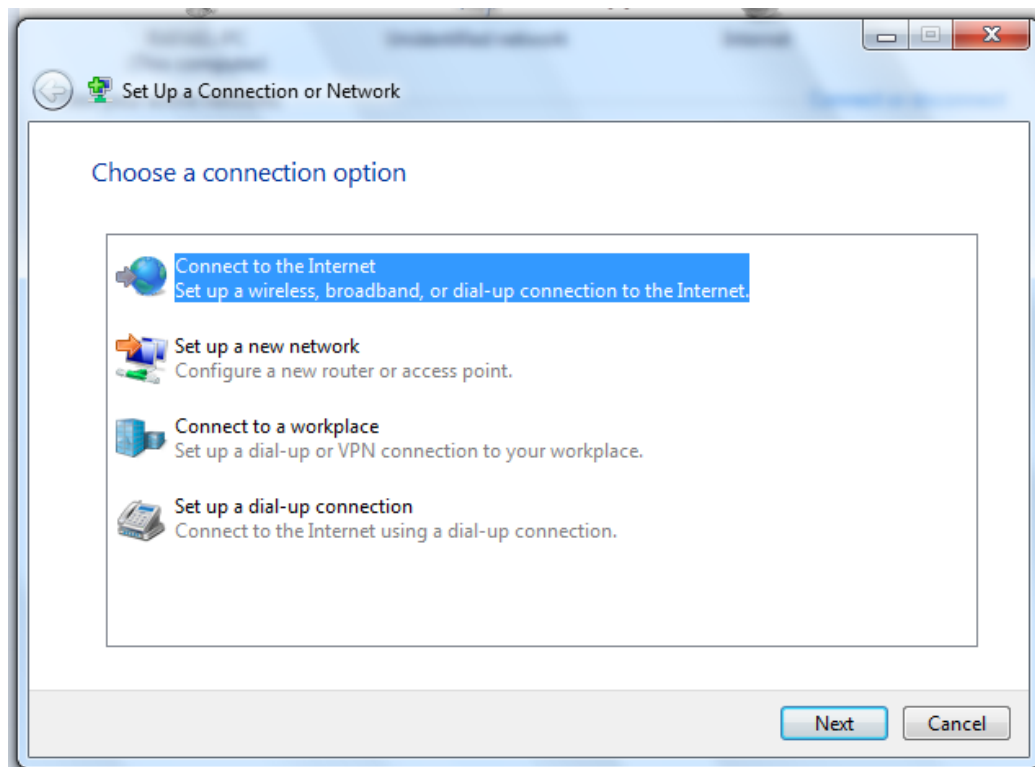


Anote o número á ser discado, o nome do usuário e a senha (caso tenha dúvidas contate o suporte da operadora). Não é necessário conectar através dele, mas deixe ele executando e o modem conectado na USB.

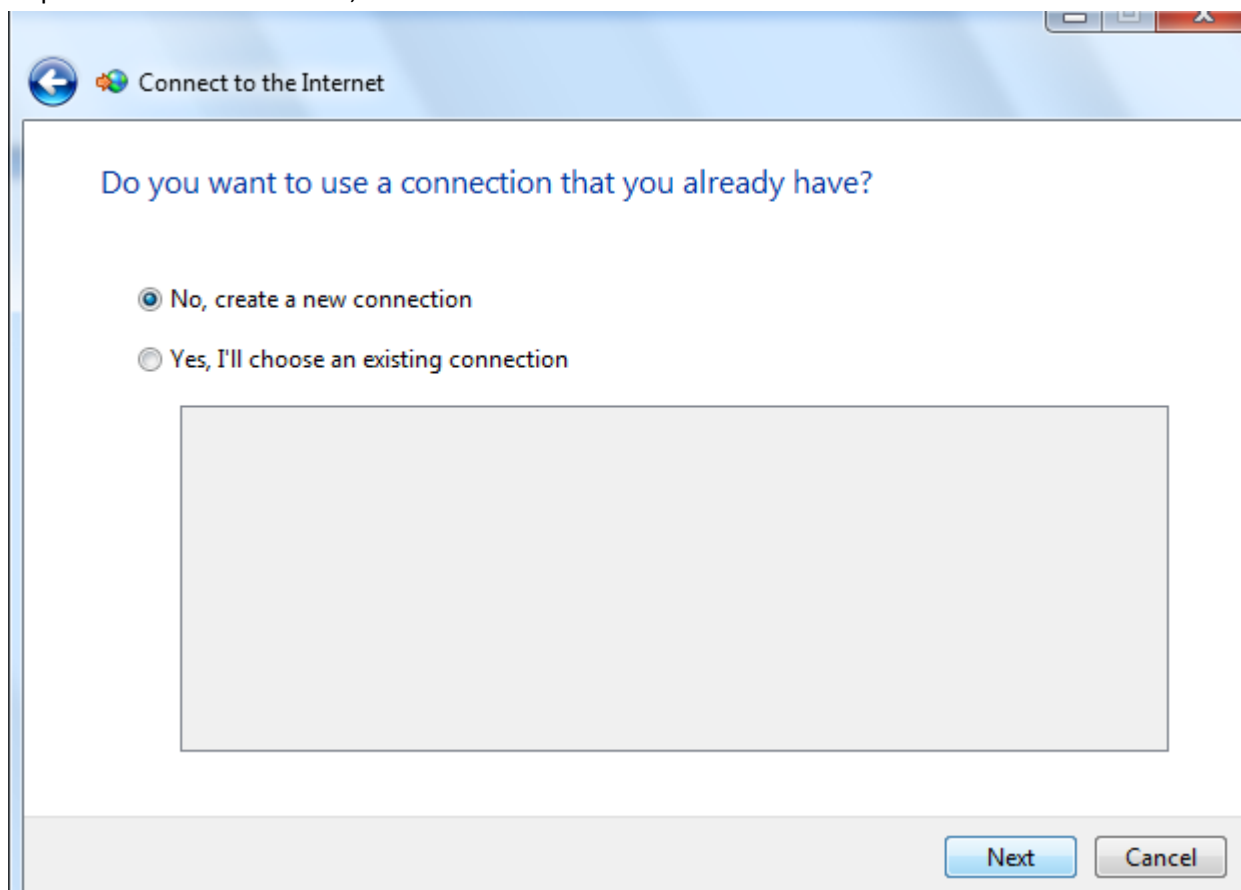
Abra o Network and Sharing Center e clique em Set up a new connection or network



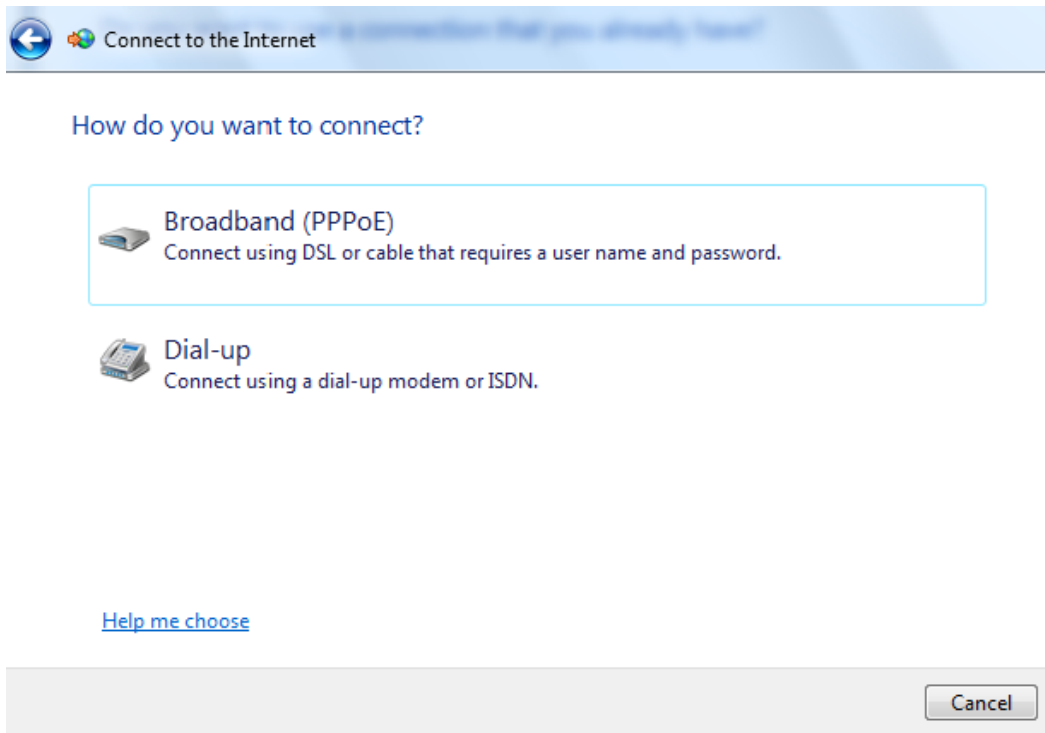
Na tela seguinte selecione connect to the internet e clique Next.



Na próxima tela selecione No, create a new connection e Next.





Agora selecione Dial-up



Connect to the Internet

How do you want to connect?

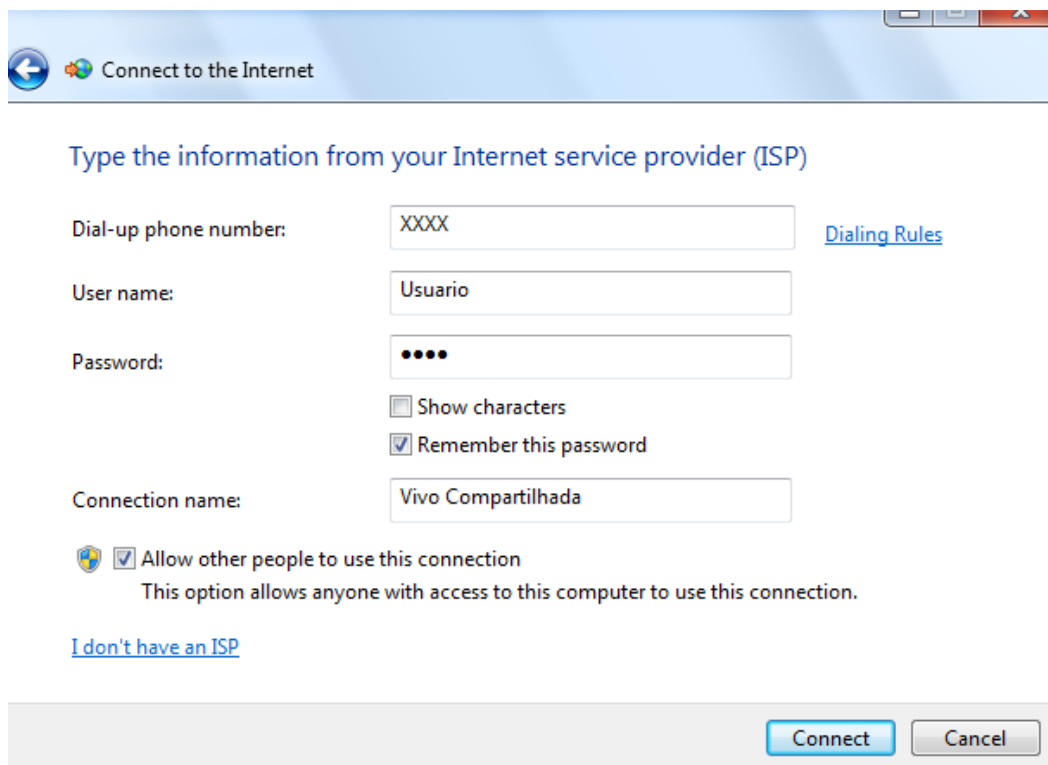
 **Broadband (PPPoE)**  
Connect using DSL or cable that requires a user name and password.

 **Dial-up**  
Connect using a dial-up modem or ISDN.

[Help me choose](#)

Cancel

Coloque os dados para conexão (Número, usuário e senha ), nomeie a conexão (no caso Vivo Compartilhada), e selecione Allow other people to use this connection, e por fim clique em connect.



Connect to the Internet

Type the information from your Internet service provider (ISP)

Dial-up phone number: XXXX [Dialing Rules](#)

User name: Usuario

Password: ••••

☐ Show characters

☒ Remember this password

Connection name: Vivo Compartilhada

☒ Allow other people to use this connection  
This option allows anyone with access to this computer to use this connection.

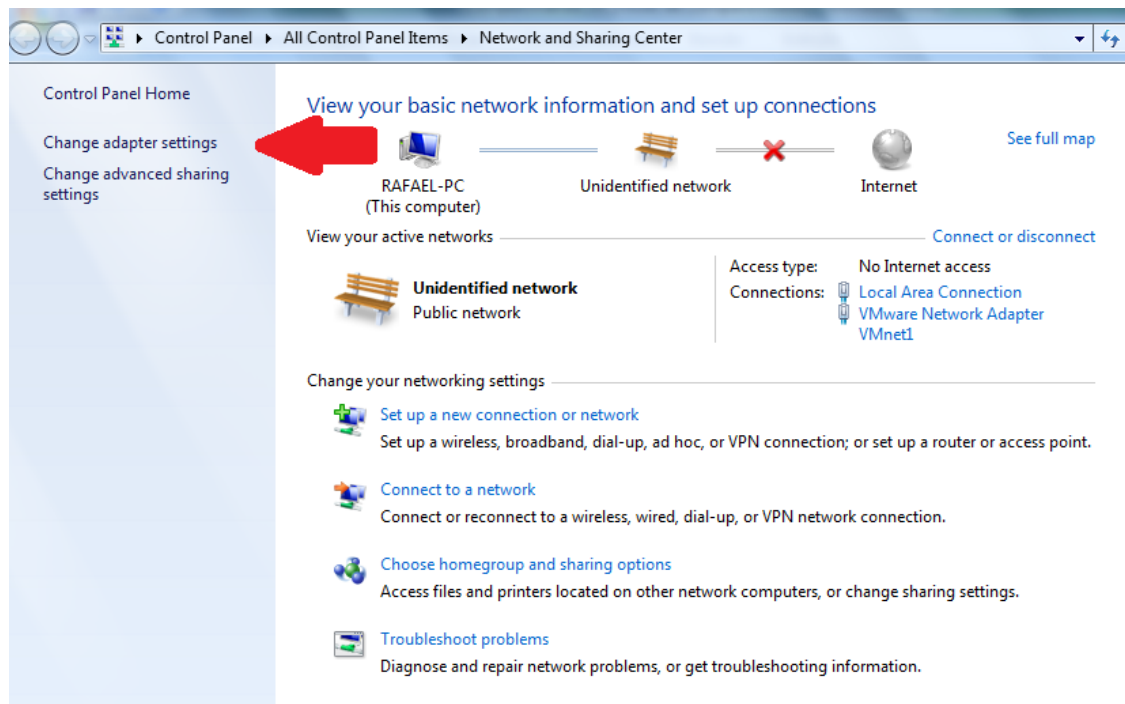
[I don't have an ISP](#)

Connect Cancel

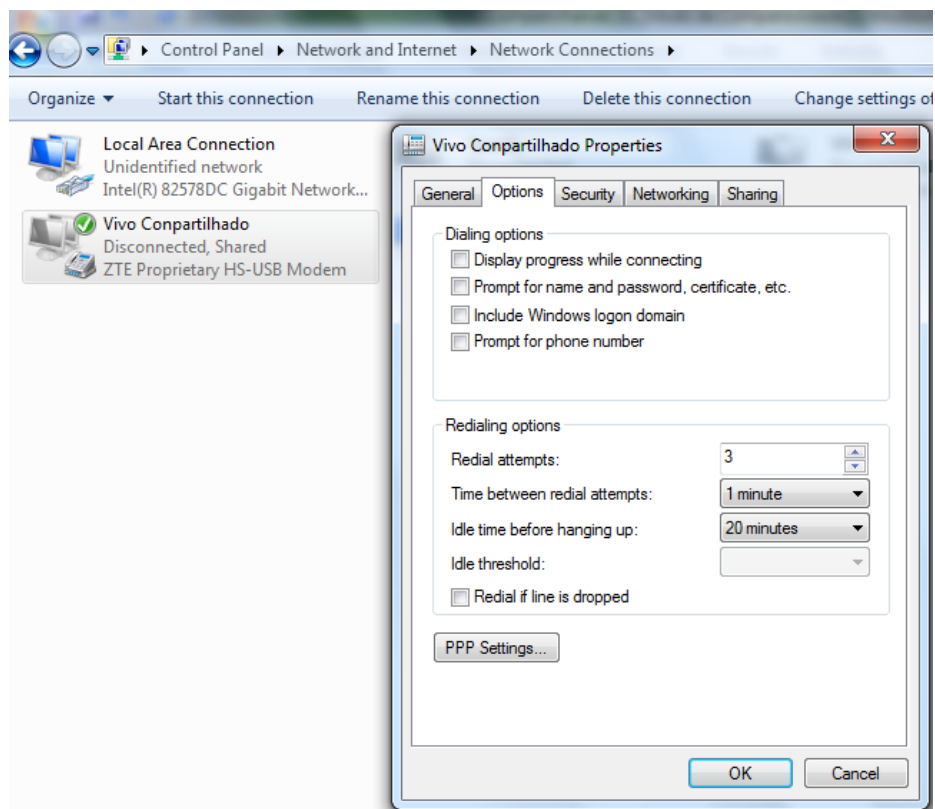
Irá autenticar e conectá-lo, faça testes e navegue na internet, depois desconecte (não é obrigatório, mas senão fizer agora terá que fazer mais tarde).

***Ok agora vamos compartilhar a conexão.***

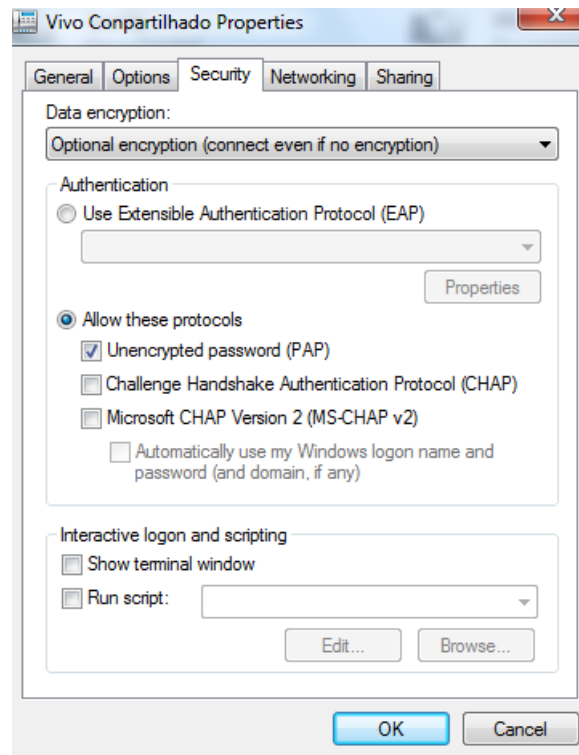
Abra o Network Sharing and Center novamente e clique em Change adapter setting no canto superior esquerdo



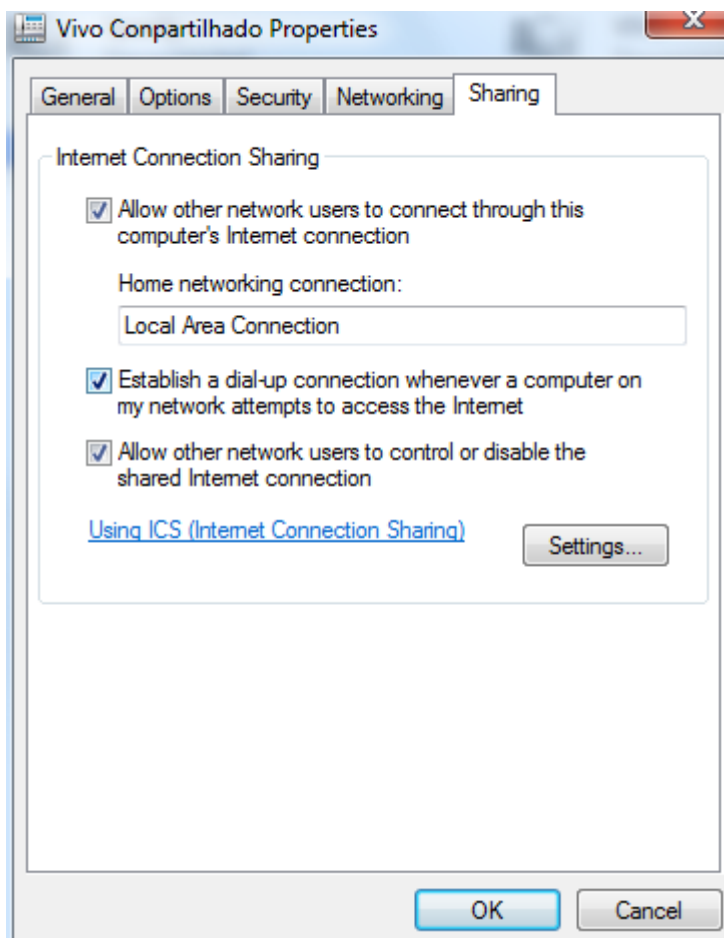
Selecione a conexão recém criada e abra as propriedades, em Options certifique-se de que não há nenhuma check box selecionada na caixa Dialing options



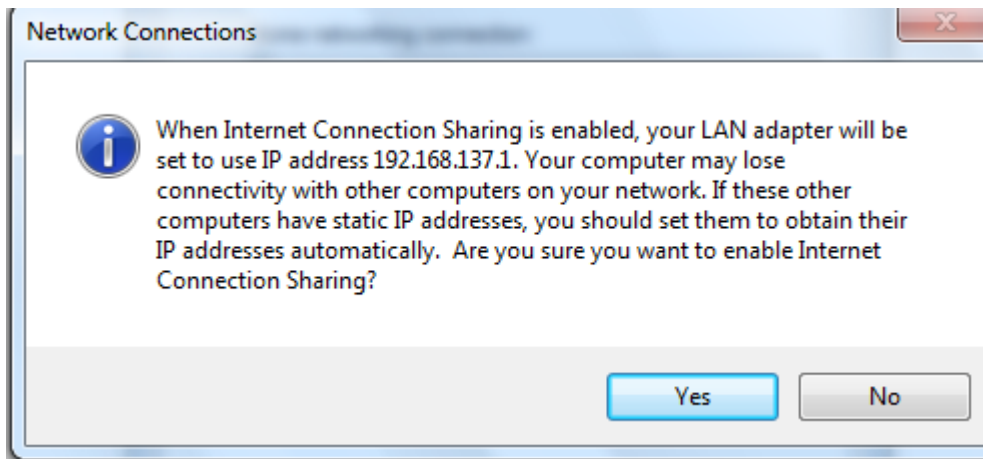
Na aba Security selecione apenas o protocolo PAP



Na aba Sharing, seleciona Allow other network users to connect... e selecione a rede com que a conexão será compartilhada (no caso Local Area connection).

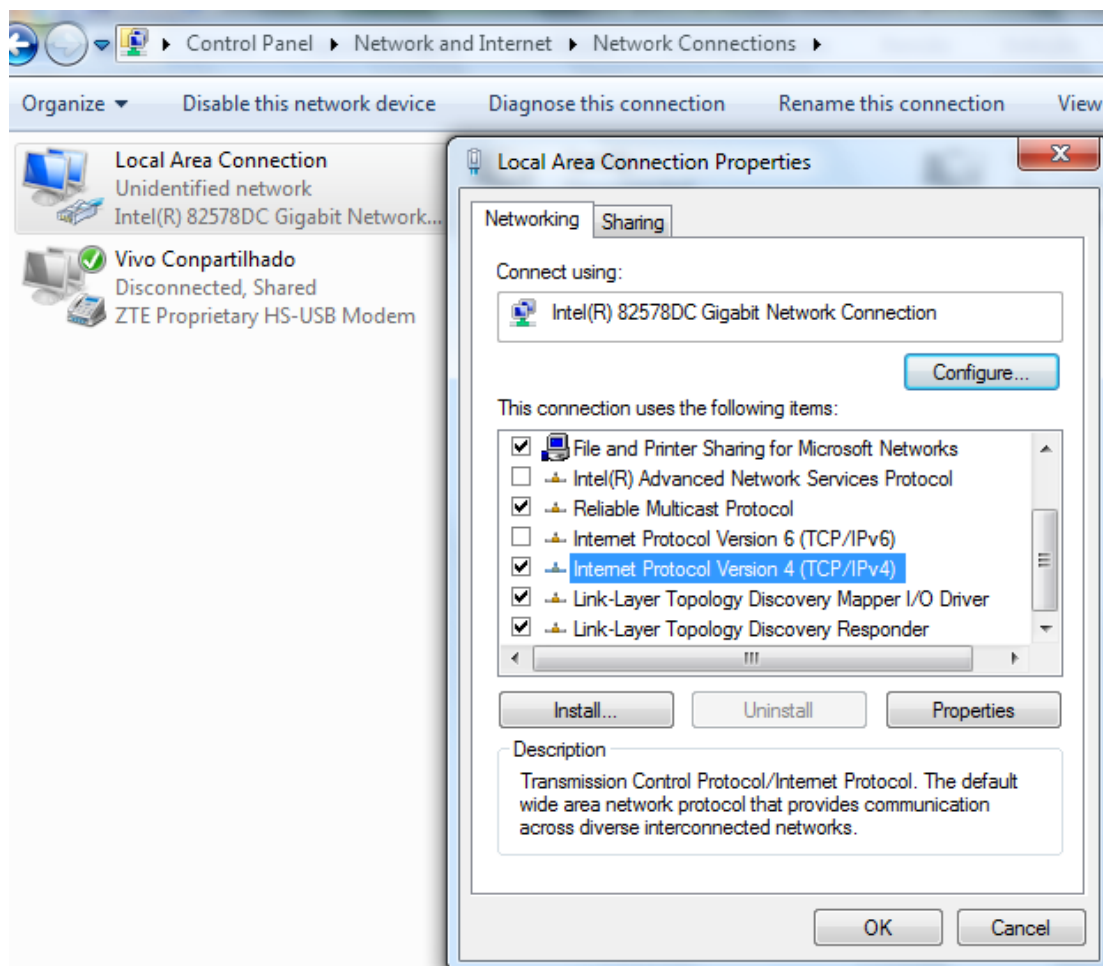


O seguinte aviso irá aparecer:

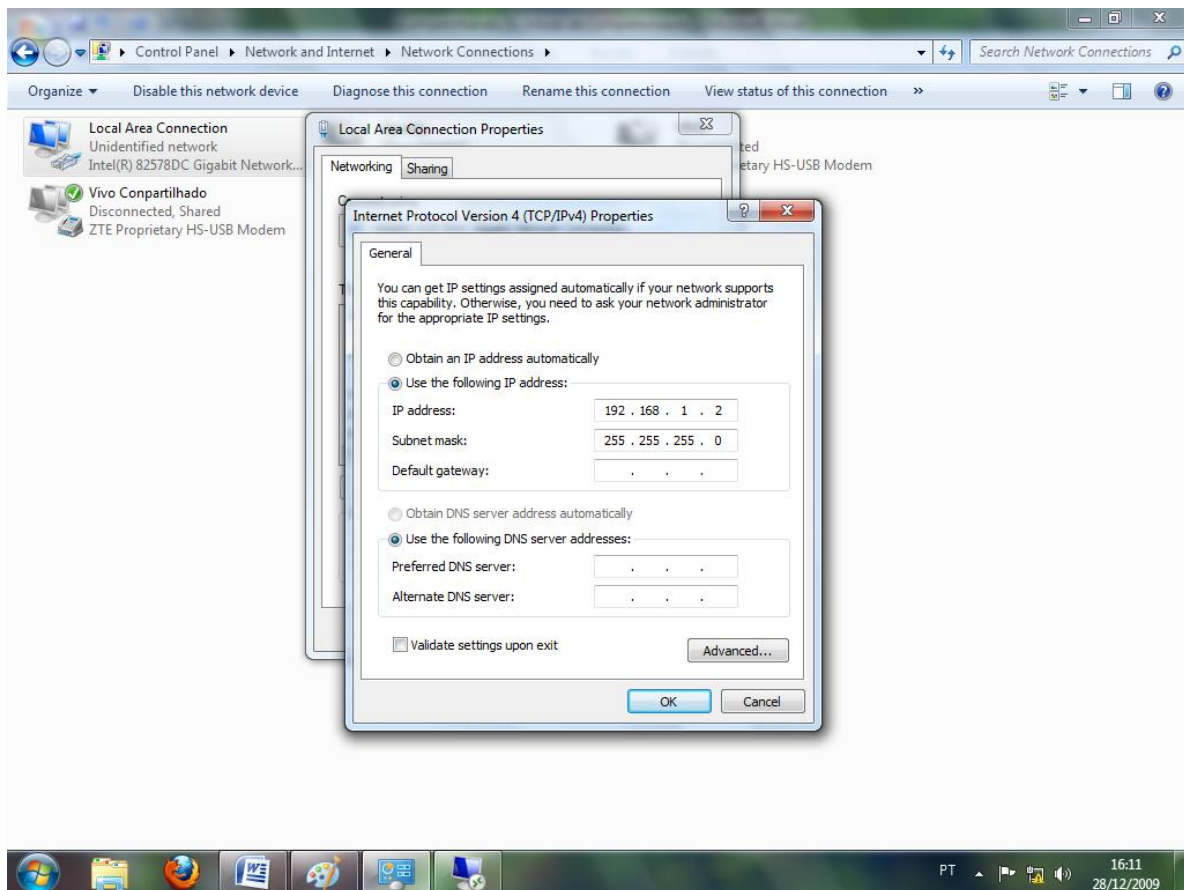


Seja, o IP de sua conexão (no caso Local Area network) será alterado para 192.168.137.1, o que fará você perder a conexão com os outros PCs da rede. Se você usa IP fixo poderá configurado novamente depois (o que veremos a seguir). Agora clique em Yes (se você estiver conectado terá que desconectar para que as alterações tenham efeito).

Agora selecione a conexão que está recebendo o compartilhamento e em propriedades selecione TCP/IPv4( como na imagem) e clique em Properties:



Configure seu IP fixo , no meu caso 192.168.1.2 ,mascara 255.255.255.0, sem Gateway e clique em OK.

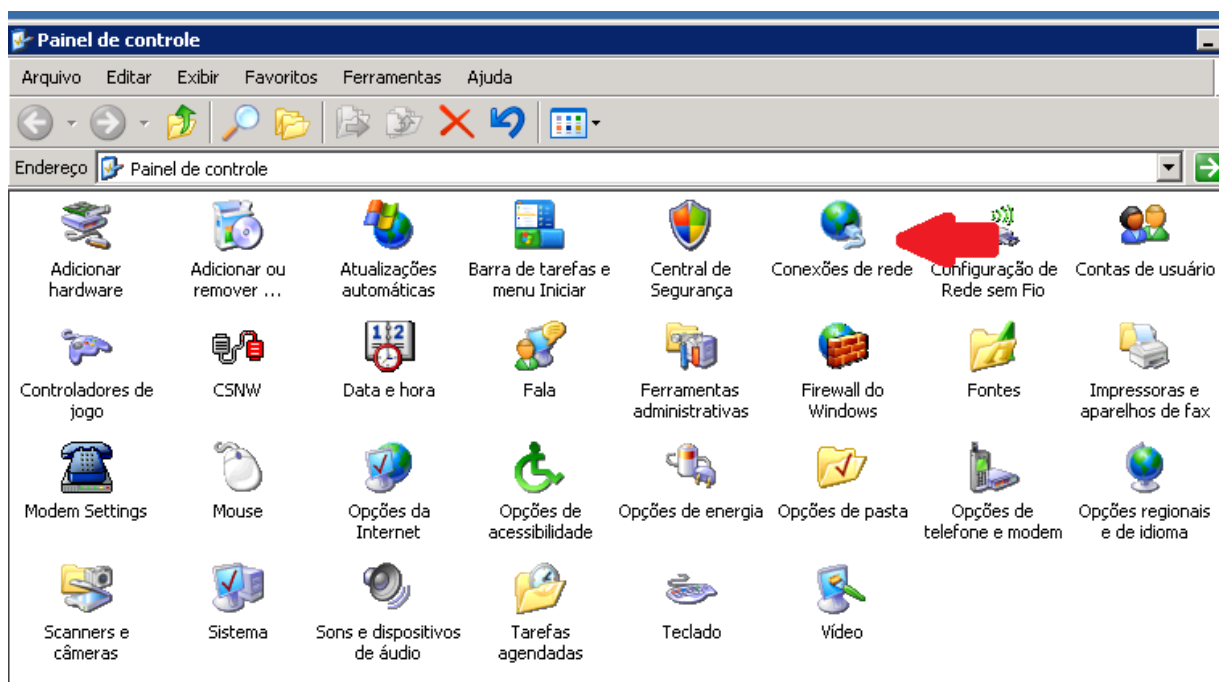


Agora podemos Conectar normalmente, faça alguns testes e navegue na Internet.

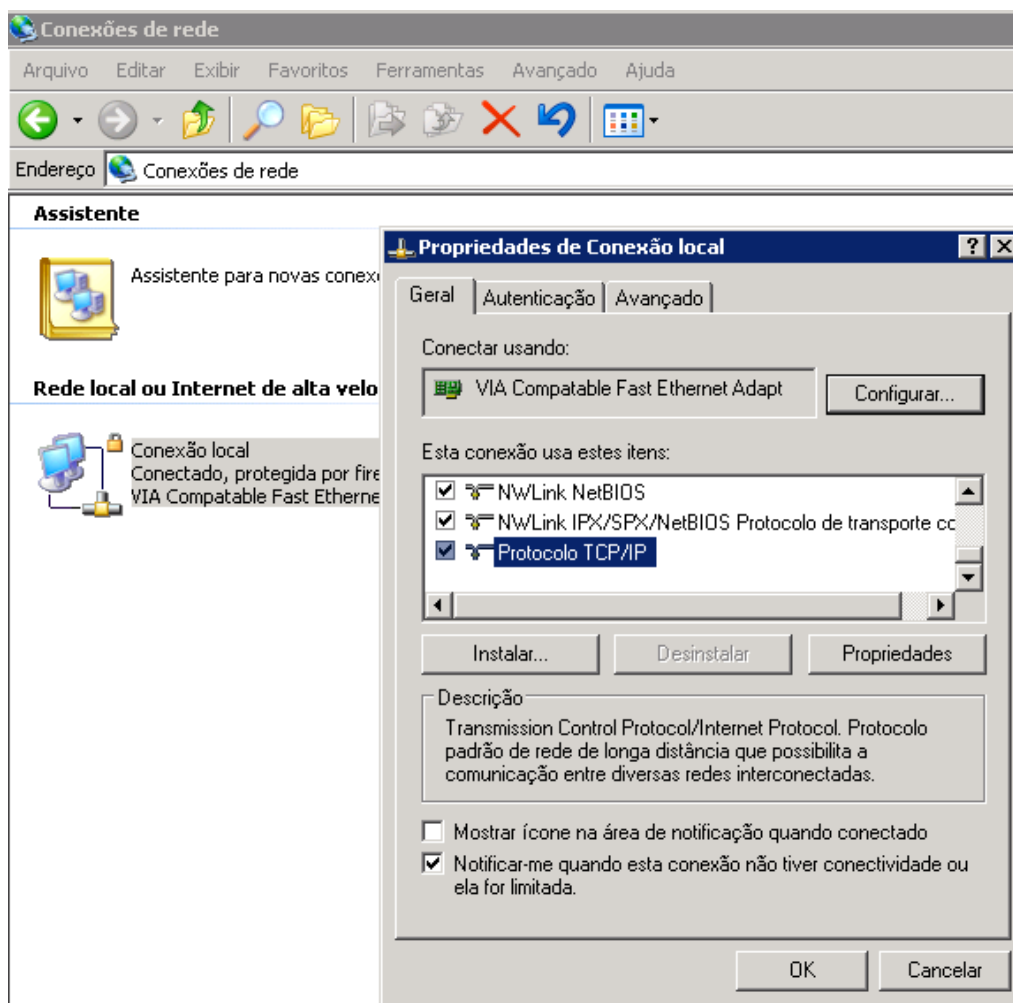
## ***Configurando Gateway dos outros PCs da Lan.***

No meu caso um XP.

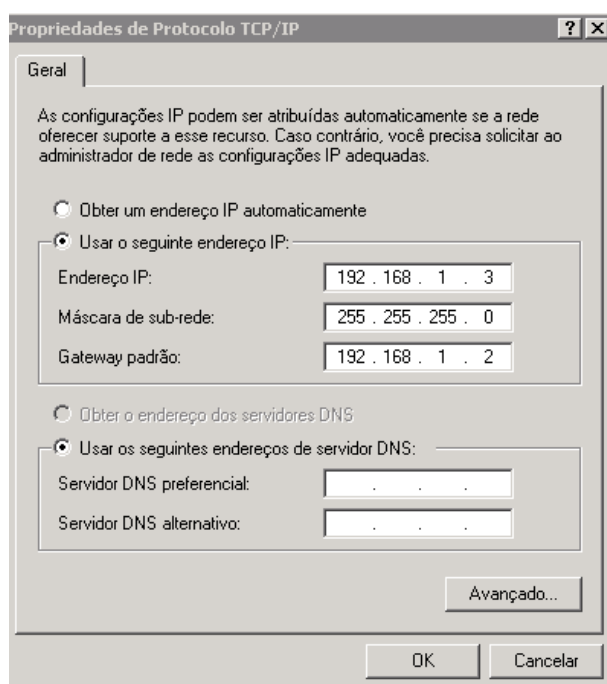
Vá em Painel de controle e clique em conexões de rede.



Selecione a conexão da LAN (no caso Conexão local), abra propriedades, selecione Protocolo TCP/IP e clique em propriedades.



Na tela seguinte configure o IP no caso 192.168.1.3 , mascara 255.255.255.0. No Gateway coloque o IP do PC em que está o modem 3G (no meu 192.168.1.2).





***Observações:***

Quando religar seu PC com o 3G, deverá executar o Software da operadora pra que seja reconhecido o modem (não é necessário conectar através dele), colocar o PIN se estiver ativado, e conectar normalmente, espere no caso do W7 identificar a rede antes de acessar com os outros PCs da LAN.

No caso do W7 por exemplo sua conexão LAN que está recebendo o compartilhamento deverá ser uma conexão identificada se não os outros PC não terão acesso a Internet, como Privada ou de Domínio de preferência, a conexão 3G também deveser identificada, como pública de preferência.

A conexão ficará um pouco mais lenta, como tem mais usuários.